

CATÁLOGO DE ELECTRÓNICA



INDICE

Descripción	Página
Presentación.....	02
2. DEPARTAMENTO DE ELECTRÓNICA	
Estabilizadores electromecánicos.....	04
Estabilizadores electrónicos.....	04
Fuentes de alimentación de laboratorio.....	09
Fuentes de alimentación de salida fija.....	11
Cargadores de Baterías.....	13
Sistemas de alimentación conmutados.....	16

Nuestra página web puede contener actualizaciones de los equipos aquí mostrados y novedades.

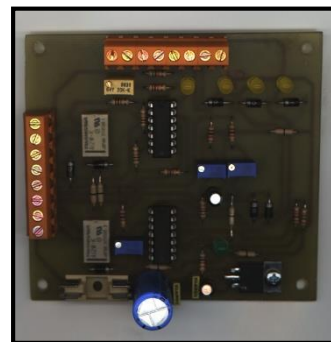
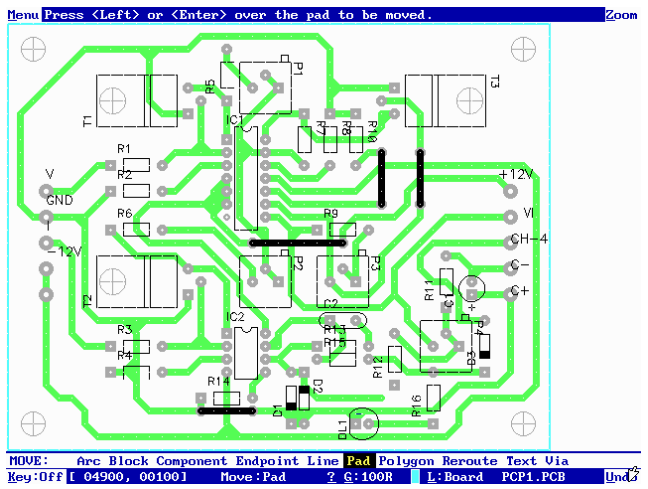
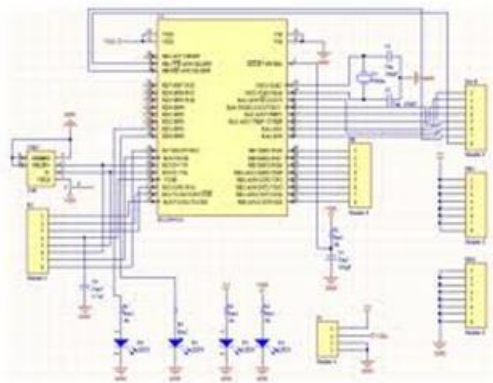
El Grupo Electrotecnia Galiana se reserva el derecho de realizar cambios, sin previo aviso, sobre las características citadas en el catálogo.



El Grupo Electrotecnia Galiana S.A.L. es una empresa de capital español cuya actividad es la fabricación de transformadores y equipos electrónicos adaptados a las necesidades de los clientes. Pertenece a un grupo de empresas fuertemente dinámico e integrado desde hace más de 20 años en el sector eléctrico.

Dentro de *GALIANA* se integran profesionales con una amplia experiencia profesional en los equipos fabricados. En algunos casos, nuestros profesionales cuentan con más de 35 años de experiencia en el sector.

La disponibilidad de moderna maquinaria e instrumentos de laboratorio, nos permite satisfacer con garantías las necesidades de nuestros clientes.



Estabilizadores de Tensión

Estabilizador Electro mecánico

Permite estabilizar la tensión, proporcionando una salida más estable. Su principio de funcionamiento es la adecuación de la relación de transformación, lo que se logra mediante el movimiento mecánico producido por un motor. Su principal ventaja respecto a los equipos electrónicos es su gran robustez, lo que le permite aguantar, entre otras cosas, grandes picos de arranque. Además la precisión de salida que proporcionan es el doble que los electrónicos.

Su control se realiza de forma electrónica mediante un *microprocesador* óptimamente programado el cual mide continuamente la tensión de salida, mandando las correspondientes órdenes a los dispositivos mecánicos para mantener ésta dentro de unos valores adecuados.

No deforman la onda y no introducen ruidos en la red. Los equipos trifásicos pueden solicitarse con regulación independiente por fase.

Dotados de señalización luminosa de presencia de red, encendido y salida

Estabilizador Electrónico

Permite estabilizar la tensión proporcionando una salida más estable. Su principio de funcionamiento es la adecuada selección de la toma en el transformador regulador. Su principal ventaja respecto a los equipos electromecánicos es la velocidad de corrección que, mediante la adecuada utilización de dispositivos electrónicos, llega a ser de 20 ms (para frecuencias de red de 50 Hz).

No deforman la onda y no introducen ruidos en la red. Los equipos trifásicos poseen regulación independiente por fase.

Disponemos de versiones controladas por microprocesador, lo que mejora sus posibilidades.

Dotados de señalización luminosa de presencia de red, encendido y salida.

Estabilizadores electro mecánicos



MODELOS	ETM	Monofásico	Trifásico
Tensión de entrada		230 Vac	3x400 Vac +N
Tensión de salida		230 Vac	3x400 Vac +N
Variación admisible		±15%	
Precisión		±1%	
Frecuencia		50 Hz /60 Hz	
Factor de potencia		Cualquiera	
Velocidad de respuesta		Dependiente del modelo	
Rendimiento típico		> 95%	
Distorsión armónica		Nula	

OPCIONALES

- Está disponible el control electrónico mediante *microprocesador*, lo que posibilita ampliar las posibilidades de este tipo de productos a aplicaciones similares a la estabilización, tales como regulación de flujo lumínico, variación del nivel de tensión a diferentes horas del día, memorización de alarmas.
- BY-PASS de mantenimiento manual o automático.
- Adición de un transformador separador o de ultra-aislamiento para conseguir aislamiento galvánico y filtrar la red.
- Incorporación de instrumentos de medida.
- Incorporación de elementos de protección y señalización de funcionamiento.
- Otras tensiones, potencias o frecuencias de entrada o de salida.
- Realización de cuadros eléctricos para funcionamiento conjunto con el estabilizador.
- Incorporación de tarjeta de alarmas.
- Incorporación de descargadores atmosféricos.
- Programación específica para aplicaciones especiales.
- Posibilidad de temporización de la salida, de la actuación del by-pass, etc

Modelos Monofásicos, Entrada 230VAC

Potencia KVA	Modelo	Dimensiones en mm.		
		Prof.	Alto	Ancho
2	EEM-2K	295	220	435
3	EEM-3K	295	220	435
4	EEM-4K	295	220	435
7	EEM-7K	295	220	435
9	EEM-9K	405	300	635
12	EEM-12K	405	300	635
15	EEM-15K	405	300	635
20	EEM-20K	800	600	350
25	EEM-25K	800	600	350
30	EEM-30K	800	750	500
40	EEM-40K	800	750	500
60	EEM-60K	800	1000	600

Para equipos con transformador separador añadir una -S en el código del modelo.

Para equipos de ultra-aislamiento añadir una -UL en el código del modelo.

Modelos Trifásicos, Entrada 3 X 400 AC

Conexión en Estrella

Potencia KVA	Modelo	Dimensiones en mm*.		
		Alto	Ancho	Prof.
6	EEMT-6k	300	405	635
10	EEMT-10k	300	405	635
12	EEMT-12K	300	405	635
15	EEMT-15K	600	800	350
20	EEMT-20K	600	800	350
25	EEMT-25K	750	800	500
35	EEMT-35K	750	800	500
40	EEMT-40K	750	800	500
50	EEMT-50K	1000	800	600
60	EEMT-60K	1800	600	400
75	EEMT-75K	1800	800	600
90	EEMT-90K	1800	800	600
125	EEMT-125K	1800	800	600
140	EEMT-140K	1800	800	600
190	EEMT-190K	2000	1000	800
250	EEMT-250K	2000	1000	800
300	EEMT-300K	2000	1200	800

LAS MEDIDAS corresponden a los equipos de regulación no independiente por fase.

Para equipos con regulación independiente añaden una -I en el código del modelo.

Para equipos con transformador separador añadir una -S en el código del modelo.

Para equipos de ultra-aislamiento añadir una -UL en el código del modelo.

Estabilizadores electrónicos



MODELOS	ETE	Monofásico	Trifásico
Tensión de entrada		230 Vac	3x400 Vac +N
Tensión de salida		230 Vac	3x400 Vac +N
Variación admisible		±15%	
Precisión		±2 %	
Frecuencia		50 Hz /60 Hz	
Factor de potencia		0,86	
Velocidad de respuesta		20 mS	
Rendimiento típico		> 95%	
Distorsión armónica		Nula	

OPCIONALES:

- Está disponible el control electrónico mediante *microprocesador*, lo que posibilita ampliar las posibilidades de este tipo de productos a aplicaciones similares a la estabilización, tales como regulación de flujo lumínico, variación del nivel de tensión a diferentes horas del día, memorización de alarmas.
- BY-PASS de estado sólido.
- Incorporación de instrumentos de medida.
- Incorporación de elementos de protección y señalización de funcionamiento.
- Otras tensiones, potencias o frecuencias de entrada o de salida.
- Realización de cuadros eléctricos para funcionamiento conjunto con el estabilizador.
- Incorporación de tarjeta de alarmas.
- Incorporación de descargadores atmosféricos.
- Programación específica para aplicaciones especiales.
- Posibilidad de temporización de la salida, de la actuación del by-pass, etc.

Modelos Monofásicos, Entrada 230 VAC

Potencia KVA	MODELO	Dimensiones en mm			Peso*
		Prof.	Ancho	Alto	KG.
0,2	EE-200	285	200	150	4
0,4	EE-400	285	200	150	6
0,8	EE-800	285	200	150	8
1,6	EE-1K6	285	200	150	12
2,5	EE-2K5	385	250	200	18
3,5	EE-3K5	385	250	200	26
5	EE-5K	635	400	300	38
9	EE-9K	635	400	300	62
12	EE-12K	635	400	300	66
15	EE-15K	635	400	300	74
20	EE-20K	635	400	300	80
25	EE-25K	810	360	770	120
30	EE-30K	810	360	770	195
40	EE-40K	930	440	730	280
50	EE-50K	930	440	730	310

LAS MEDIDAS Y PESOS corresponden a los equipos con autotransformador, para equipos con transformador separador o de ultra-aislamiento, consultar

Para equipos con transformador separador añadir una -S en el código del modelo.

Para equipos de ultra-aislamiento añadir una -UL en el código del modelo.

Modelos Trifásicos, Entrada 3 X 400 VAC
Conexión en Estrella

Potencia KVA	MODELO	Dimensiones en mm*.			Peso*
		Prof.	Ancho	Alto	KG.
5	EET- 5 K	540	310	230	50
7,5	EET- 7K5	660	350	250	60
10	EET- 10K	660	350	250	74
15	EET- 15K	650	270	650	140
27	EET- 27K	650	270	650	144
36	EET- 36K	810	360	770	158
50	EET- 50K	930	440	720	169
60	EET- 60K	930	440	720	192
75	EET- 75K	930	440	720	250
100	EE- 100K	700	760	1600	320
150	EE- 150K	700	760	1600	640

LAS MEDIDAS Y PESOS corresponden a los equipos con autotransformador, para equipos con transformador separador o de ultra-aislamiento, consultar

Para equipos con transformador separador añadir una -S en el código del modelo.

Para equipos de ultra-aislamiento añadir una - UL en el código del modelo.

Fuentes de Alimentación para laboratorio

Proporcionan una salida de valor fijo, filtrada y estabilizada.

Incorporan protección por cortocircuito y limitación de intensidad de salida.

Dotados de señalización de funcionamiento y de presencia de red.



MODELOS FV

Tensión de entrada	230 Vac \pm 10%
Frecuencia	50 – 60 Hz
Tensión de salida	15 - 30 Vcc
Rizado	< 0,03 %
Regulación en línea	Mejor del 0,3 %
Regulación en carga	Mejor del 0,5 %
Tipología	Lineal
Instrumentación	Analógica ó Digital
Protecciones	Limitación de intensidad
Acabado	Caja metálica Bornas de entrada - salida Protección de entrada

OPCIONALES

- Control externo mediante señales 0-20 mA, 4-20 mA ,0-10 VDC.
- Posibilidad de incorporar una tarjeta con microprocesador multipropósito.
- Posibilidad de adicción de crowar.
- Tarjeta de protección de sobretensiones y sobreintensidades.
- Realización de fuentes de salidas múltiples.
- Otras tensiones, potencias o frecuencias de entrada o de salida.
- Realización de fuentes de *alimentación simétricas*.
- Acabados en Rack 19".

Modelos normalizados
VERSIÓN DIGITAL

Salida Vdc / Adc	Modelo	Dimensiones en mm.		
		Ancho	Alto	Prof.
0-15 V 0-1 A	FVD-151	433	127	250
0-15 V 0-5 A	FVD-155	433	171	250
0-15 V 0-10 A	FVD-1510	433	171	400
0-15 V 0-20 A	FVD-1520	433	171	400
0-30 V 0-1 A	FVD-301	433	127	250
0-30 V 0-5 A	FVD-305	433	171	400
0-30 V 0-10 A	FVD-3010	433	171	400
0-30 V 0-20 A	FVD-3020	433	216	400
0-30 V 0-30 A	FVD-3030	433	305	400

VERSIÓN ANALÓGICA

Salida Vdc / Adc	Modelo	Dimensiones en mm.		
		Ancho	Alto	Prof.
0-15 V 0-1 A	FVA-151	433	127	250
0-15 V 0-5 A	FVA-155	433	127	250
0-15 V 0-10 A	FVA-1510	433	171	250
0-15 V 0-20 A	FVA-1520	433	171	250
0-30 V 0-1 A	FVA-301	433	127	250
0-30 V 0-5 A	FVA-305	433	171	250
0-30 V 0-10 A	FVA-3010	433	171	400
0-30 V 0-20 A	FVA-3020	433	171	400
0-30 V 0-30 A	FVA-3030	433	216	400

Fuentes de Alimentación lineales fijas

Proporcionan una salida de valor fijo, filtrada y estabilizada.

Incorporan protección por cortocircuito y limitación de intensidad de salida.

Dotados de señalización de funcionamiento y de presencia de red.



MODELOS FF

Tensión de entrada	230 Vac \pm 10%
Frecuencia	50 – 60 Hz
Tensión de salida	12 – 24 - 48 Vcc
Rizado	< 0,03 %
Regulación en línea	Mejor del 0,3 %
Regulación en carga	Mejor del 0,5 %
Tipología	Lineal
Instrumentación	Salvo petición
Protecciones	Limitación de intensidad
Acabado	Caja metálica Bornas de entrada - salida Protección de entrada Led de señalización

OPCIONALES

- Incorporación de instrumentos de medida.
- Posibilidad de incorporación de un microprocesador multipropósito.
- Posibilidad de adicción de un crowbar.
- Tarjeta de protección por sobretensiones y sobreintensidades.
- Realización de fuentes de salidas múltiples.
- Otras tensiones, potencias o frecuencias de entrada o de salida.
- Acabado Rack 19".
- Realización de cuadros eléctricos para funcionamiento conjunto.

Modelos normalizados
MODELOS DE 12 VDC

Intensidad Adc	Modelo	Dimensiones en mm		
		Ancho	Alto	Prof.
1	FF-121	103	80	130
3	FF-123	130	85	230
5	FF-125	230	85	230
8	FF-128	230	110	190
10	FF-1210	230	110	190
15	FF-1215	330	125	190
20	FF-1220	330	160	210
30	FF-1230	430	160	230
40	FF-1240	433	257	400
50	FF-1250	433	302	400

La presentación estándar es en caja metálica.
 Para acabado en chasis añadir -ch.
 Para acabado en rack de 19" añadir -R.

MODELOS DE 24 VDC

Intensidad Adc	Modelo	Dimensiones en mm		
		Ancho	Alto	Prof.
1	FF-241	103	80	130
3	FF-243	130	85	230
5	FF-245	230	110	190
7	FF-247	330	125	190
12	FF-2412	330	160	210
17	FF-2417	430	160	230
25	FF-2425	433	257	400
35	FF-2435	433	257	400
45	FF-2445	433	257	400

La presentación estándar es en caja metálica.
 Para acabado en chasis añadir -ch.
 Para acabado en rack de 19" añadir -R.

MODELOS DE 48 VDC

Intensidad Adc	Modelo	Dimensiones en mm		
		Ancho	Alto	Prof.
2	FF-482	130	85	230
4	FF-484	230	110	190
6	FF-486	330	125	190
10	FF-4810	330	160	210
12	FF-4812	433	160	230
20	FF-4820	433	257	400
25	FF-4825	433	257	400
30	FF-4830	433	302	400

La presentación estándar es en caja metálica.
 Para acabado en chasis añadir -ch.
 Para acabado en rack de 19" añadir -R.

Cargadores de baterías

Permiten la adecuada carga de baterías mediante una curva V-I, filtrando y estabilizando la tensión de salida, con el objeto de cuidar la batería y ampliar su vida útil. Tras acabar la carga, la batería queda en flotación.

Incorporan de serie la etapa de carga rápida o carga profunda, para mejorar el rendimiento del proceso. Incorporan protección frente a cortocircuitos y limitación de intensidad de salida.

Dotados de señalización de funcionamiento y estado de la carga.



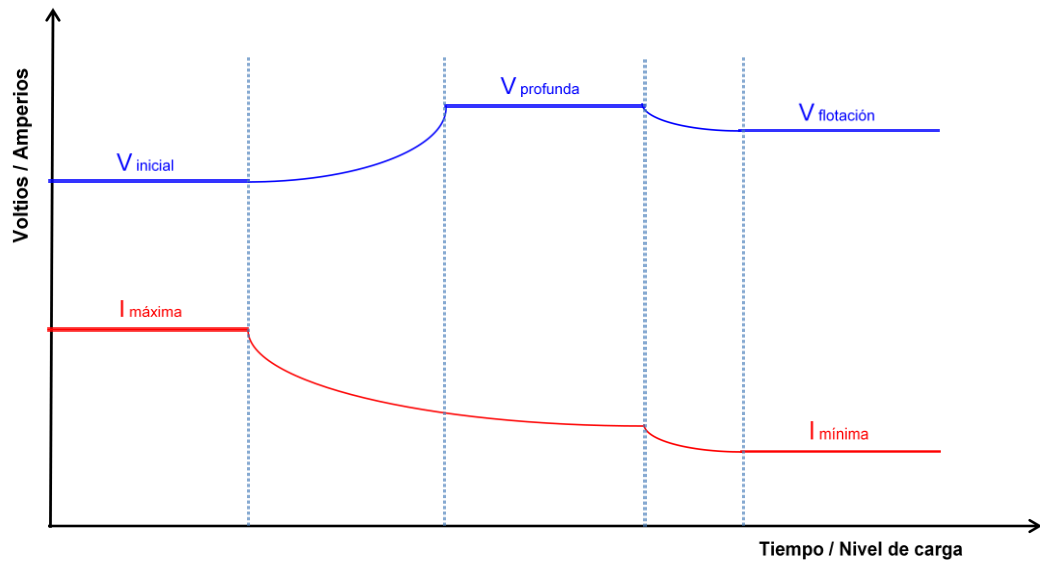
MODELOS CB

	Monofásico	Trifásico
Tensión de entrada	230 Vac \pm 10%	3 x400 Vac \pm 10%
Frecuencia	50 – 60 Hz	
Tensión de salida	12 - 24 – 48 Vdc Otras tensiones consultar	
Rizado	< 0,03 %	
Tipología	Lineal	
Forma de carga	Curva U - I Se ajusta a la recomendación del Fabricante de la batería	
Tipo de batería	Plomo Níquel – Cadmio Metal – Hidruro Otras, consultar	

OPCIONALES

- Incorporación de instrumentos de medida , de elementos de protección y señalización de funcionamiento.
- Otras tensiones, potencias o frecuencias de entrada o de salida
- Realización de cuadros eléctricos para funcionamiento conjunto con el cargador.
- Tarjeta de protecciones y alarma.
- Incorporación de microprocesador multipropósito.
- Incorporación de ajustes

Curva U-I de nuestros cargadores



Modelos normalizados

MODELOS DE 12 VDC

Intensidad Adc	Modelo	Dimensiones en mm		
		Ancho	Alto	Prof.
3	CB-123	310	265	160
5	CB-125	310	265	160
10	CB-1210	335	335	205
15	CB-1215	335	335	205
20	CB-1220	171	433	250
25	CB-1225	171	433	250
30	CB-1230	171	433	400
40	CB-1240	216	433	400
50	CB-1250	216	433	400
80	CB-1280	455	545	480

MODELOS DE 24 VDC

Intensidad Adc	Modelo	Dimensiones en mm		
		Ancho	Alto	Prof.
3	CB-243	335	335	205
5	CB-245	335	335	205
15	CB-2415	171	433	250
25	CB-2425	171	433	400
30	C B-2430	171	433	400
40	CB-2440	216	433	400
50	CB-2450	455	545	480

MODELOS DE 48 VDC

Intensidad Adc	Modelo	Dimensiones en mm		
		Ancho	Alto	Prof.
3	CB-483	335	335	205
5	CB-485	335	335	205
15	CB-4815	171	433	250
25	CB-4825	216	433	400
50	CB-4850	455	545	480

Sistemas de alimentación conmutados



Fuentes de Alimentación conmutadas

Entradas	Monofásica Bifásica Trifásica
Salidas	Desde 1 a 14 salidas, en soluciones independientes y aisladas
Potencia	Desde 3 w a 10.000 w
Formato	Caja, carril DIN, Rack 19", Estanca IP-67

NOTA: otros modelos y características, consultar



Fuentes de Alimentación para led. (Led Drivers)

Entradas	Amplio rango de entrada, 2:1 y 4:1
Salidas	Desde 1 a 4 salidas
Potencia	Desde 0,5 w a 1.000 w
Formato	Caja Formato SIP, DIP, SMD, BRIK, etc.



Convertidores DC/DC

Entradas	Monofásica
Salidas	Disponible con varias salidas
Potencia	Desde 6 w a 320 w
Formato	Caja, carril DIN, Rack 19", Estanca, etc.

NOTA: otros modelos y características, consultar



Inversores DC/AC

Entradas	12 – 24 – 48 – 72 – 110 Vdc
Salidas	230 Vac / 50-60 Hz y 110 Vac / 50/60 Hz
Potencia	Desde 150 w a 4.000 w
Tipos	Salida Trapezoidal Salida Senoidal

NOTA: otros modelos y características, consultar

Grupo Electrotecnia Galiana

Polígono Industrial INBISA
C/ Rumania, 5 Naves D 13
28802 Alcalá de Henares. Madrid
Tlfno: 916 753 326
Fax: 916 564 004